

未来のために、いま選ぼう。

# NEW RELEASE



CLAIR HIGH-BAY LED

# CORE

SERIES

 NIINUMA

<http://led-clair.jp>

ICL AIR

クリア® 高天井LED

CORE

—水銀灯・投光器代替LED照明—

製品特長

さらに発光効率アップ **最大163.7lm/Wのエネルギー消費効率**

さらに軽量化 **軽量化にこだわった製品設計**

消費電力&CO<sub>2</sub> **最大80%削減**

屋外にも対応 **LED本体 IP65 電源 IP67**

製品性能は **国内の第三者機関で試験実施**

オプションを充実 **あらゆるシーンに対応したオプションを用意**

導入実績

高天井LED



工場



倉庫



スポーツ施設



体育館

## CS シリーズ

口金型 E39対応

### 250 CORE

φ164mm



CS300-250-50DT  
50W/700g(本体)

### 400 CORE

φ224mm



CS300-400-50DT  
90W/1030g(本体)

### 700 CORE

φ299mm



CS300-700-50DT  
150W/1560g(本体)

※口金型に1000タイプはありません。

※落下防止ワイヤーの取付が必須となります。  
※口金の長さは180mm/300mm/400mmがあります。  
※既存器具に取付ける場合、反射笠を取り外してご使用ください。

## CTU シリーズ

吊下げ型

### 250 CORE



CTU-250-50DT  
2780g(本体/アーム/電源)

### 400 CORE



CTU-400-50DT  
2940g(本体/アーム/電源)

### 700 CORE



CTU-700-50DT  
3520g(本体/アーム/電源)

### 1000 CORE



CTU-1000-50DT  
6230g(本体/アーム/電源)

## CNA シリーズ

投光器型

### 250 CORE



CNA-250-50DK  
2920g(本体/アーム/電源)

### 400 CORE



CNA-400-50DK  
3260g(本体/アーム/電源)

### 700 CORE



CNA-700-50DK  
3840g(本体/アーム/電源)

### 1000 CORE



CNA-1000-50DK  
7560g(本体/アーム/電源)

## CFR シリーズ

アイボルト型

### 250 CORE



CFR-250-50DK  
50W/650g(本体)

### 400 CORE



CFR-400-50DK  
90W/980g(本体)

### 700 CORE



CFR-700-50DK  
150W/1510g(本体)

### 1000 CORE



CFR-1000-50DK  
280W/3220g(本体)

※落下防止ワイヤーの取付けが必須となります。※チェーン吊り具は別売りです。

# CNA Series 投光器型



タイプ	型 式	消費電力	全光束	固有エネルギー消費効率	配光角	総質量
250	CNA-250-50DT	50W	7910lm	158.2lm/W	115°	2920g
	CNA-250-50DK		7130lm	142.6lm/W		
400	CNA-400-50DT	90W	14320lm	159.1lm/W	115°	3260g
	CNA-400-50DK		13010lm	144.6lm/W		
700	CNA-700-50DT	150W	24530lm	163.5lm/W	115°	3840g
	CNA-700-50DK		21420lm	142.8lm/W		
1000	CNA-1000-50DT	280W	45840lm	163.7lm/W	115°	7560g
	CNA-1000-50DK		39230lm	140.1lm/W		

※総質量は LED 本体、アーム、専用電源を含んだ質量です。

# CFR Series アイボルト型



タイプ	型 式	消費電力	全光束	固有エネルギー消費効率	配光角	本体質量	電源質量
250	CFR-250-50DT	50W	7910lm	158.2lm/W	115°	650g	1100g
	CFR-250-50DK		7130lm	142.6lm/W			
400	CFR-400-50DT	90W	14320lm	159.1lm/W	115°	980g	1400g
	CFR-400-50DK		13010lm	144.6lm/W			
700	CFR-700-50DT	150W	24530lm	163.5lm/W	115°	1510g	1450g
	CFR-700-50DK		21420lm	142.8lm/W			
1000	CFR-1000-50DT	280W	45840lm	163.7lm/W	115°	3220g	1950g
	CFR-1000-50DK		39230lm	140.1lm/W			

※本体質量はアイボルトを含みます。 ※チェーン吊り具は別売りとなります。

## CS Series 口金型 (E39)



タイプ	型 式	消費電力	全光束	固有エネルギー消費効率	配光角	本体質量	電源質量
250	CS300-250-50DT	50W	7910lm	158.2lm/W	115°	700g	1100g
	CS300-250-50DK		7130lm	142.6lm/W			
400	CS300-400-50DT	90W	14320lm	159.1lm/W	115°	1030g	1400g
	CS300-400-50DK		13010lm	144.6lm/W			
700	CS300-700-50DT	150W	24530lm	163.5lm/W	115°	1560g	1450g
	CS300-700-50DK		21420lm	142.8lm/W			

※口金型に1000タイプはありません。

## CTU Series 吊下げ型



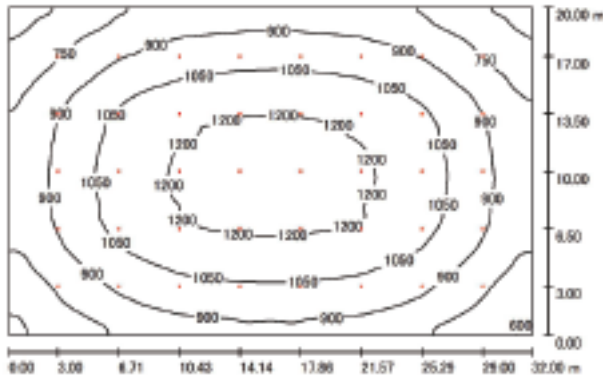
タイプ	型 式	消費電力	全光束	固有エネルギー消費効率	配光角	総質量
250	CTU-250-50DT	50W	7910lm	158.2lm/W	115°	2780g
	CTU-250-50DK		7130lm	142.6lm/W		
400	CTU-400-50DT	90W	14320lm	159.1lm/W	115°	2940g
	CTU-400-50DK		13010lm	144.6lm/W		
700	CTU-700-50DT	150W	24530lm	163.5lm/W	115°	3520g
	CTU-700-50DK		21420lm	142.8lm/W		
1000	CTU-1000-50DT	280W	45840lm	163.7lm/W	115°	6230g
	CTU-1000-50DK		39230lm	140.1lm/W		

※総質量は LED 本体、アーム、専用電源を含んだ質量です。

# 照度シミュレーション

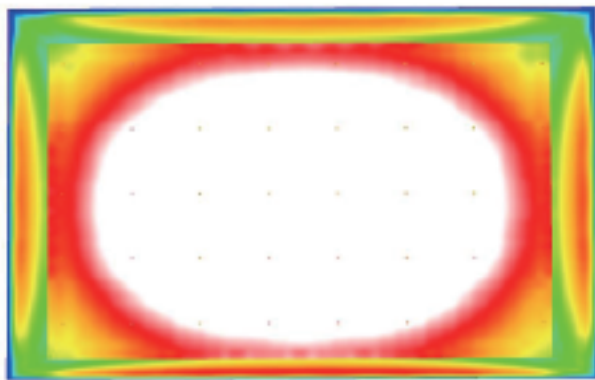
製品:高天井LED[CORE] 700-50DT×40台

## 700タイプ 透明レンズ



照度シミュレーション

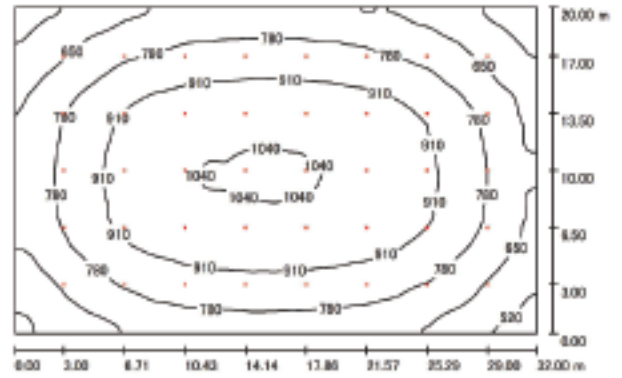
部屋の広さ/32m×20m      部屋の高さ/10m      作業面の高さ/0.85m



面	p[%]	E <sub>平均</sub> [lx]	E <sub>最小</sub> [lx]	E <sub>最大</sub> [lx]
作業面	/	972	551	1259
床	20	933	544	1199
天井	70	289	182	54880
壁(4)	50	578	248	816

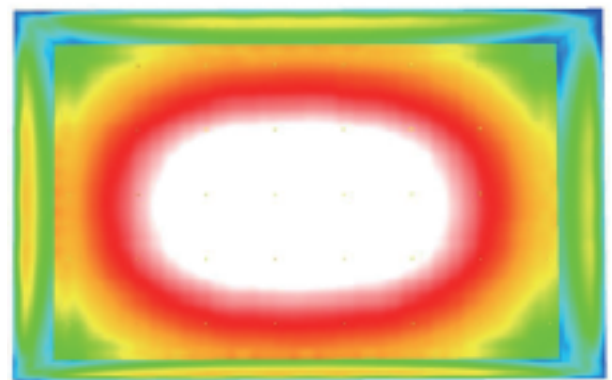
製品:高天井LED[CORE] 700-50DK×40台

## 700タイプ 拡散レンズ



照度シミュレーション

部屋の広さ/32m×20m      部屋の高さ/10m      作業面の高さ/0.85m



面	p[%]	E <sub>平均</sub> [lx]	E <sub>最小</sub> [lx]	E <sub>最大</sub> [lx]
作業面	/	817	453	1057
床	20	785	458	1008
天井	70	273	178	43674
壁(4)	50	496	302	672

# 取付け目安

## 既存HIDランプ別 代替製品目安

高天井LED[CORE]	既存HIDランプ			
250(50W)	パラストレス300W [BHRF300W]	水銀灯250W [HF250X]	メタハラ200W [MF200]	高圧ナトリウム180W [NH180]
400(90W)	パラストレス500W [BHRF500W]	水銀灯400W [HF400X]	メタハラ250W/300W [MF250/MF300]	高圧ナトリウム220W [NH220]
700(150W)		水銀灯700W [HF700X]	メタハラ400W [MF400]	高圧ナトリウム360W [NH360]
1000(280W)		水銀灯1000W [HF1000X]	メタハラ700W [MF700]	高圧ナトリウム660W [NH660]

## 《屋内》天井高別 適正製品目安

天井高	高天井LED[CORE]
H:~3m	250拡散
H:3m~5m	250透明 400拡散
H:5m~9m	400透明 700拡散
H:9m~15m	700透明 1000拡散
H:15m~	1000透明

## 《屋外》取付け高別 投光器適正製品目安

取付け高	高天井LED[CORE]
H:~5m	250拡散 400拡散
H:5m~10m	400透明 700拡散 1000拡散
H:10m~20m	700透明 1000透明

## 型式説明

# CORE — C S300 — 250 — 50 DT

仕様	製品タイプ	色温度	レンズ仕様
CS300: 300mm高口金(標準)	250: 250タイプ	50: 5000K (標準)	DT: 透明レンズ
CS180: 180mm高口金	400: 400タイプ	40: 4000K	DK: 拡散レンズ
CS400: 400mm高口金	700: 700タイプ	30: 3000K	
CTU: 吊下げ型	1000: 1000タイプ	24: 2400K	
CNA: 投光器型			
CFR: アイボルト型			
SR-01: シリコンパッケージ (250タイプ180mm口金用)			





## 共通仕様

品名	高天井LED250 CORE	高天井LED400 CORE	高天井LED700 CORE	高天井LED1000 CORE
消費電力	50W	90W	150W	280W
全光束	透明	7910lm	14320lm	24530lm
	拡散	7130lm	13010lm	21420lm
平均演色評価数	Ra70	Ra70	Ra70	Ra70
配光角度	115°	115°	115°	115°
使用温度範囲	-30°C~+60°C	-30°C~+60°C	-30°C~+60°C	-30°C~+60°C
定格寿命	60000h	60000h	60000h	60000h
IP保護等級(本体)	IP65	IP65	IP65	IP65
保証期間	3年	3年	3年	3年

※使用温度範囲は、放熱を妨げない設置環境での温度範囲です。

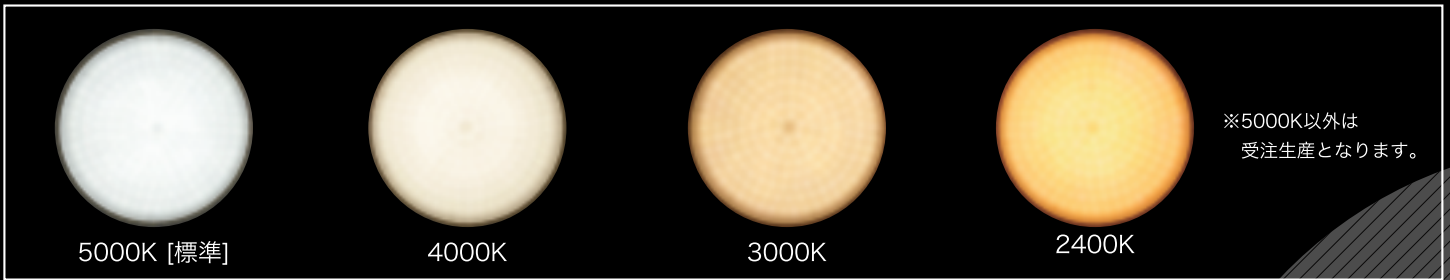
※上記仕様は2016年7月現在の仕様です。製品仕様は予告なく変更する場合があります。

## 電源仕様

高天井LED CORE				
品名	50W専用電源	90W専用電源	150W専用電源	280W専用電源
型式	NSP250-50	NSP400-90	NSP700-150	NSP1000-280
定格電圧	AC100V/200V/220V	AC100V/200V/220V	AC100V/200V/220V	AC100V/200V/220V
寸法	75mm×44mm×189mm	75mm×44mm×243mm	75mm×44mm×243mm	98mm×44mm×235mm
質量	1100g	1400g	1450g	1950g
入力電圧	AC100V~AC240V	AC100V~AC254V	AC100V~AC220V	AC100V~AC254V
電源周波数	50Hz/60Hz	50Hz/60Hz	50Hz/60Hz	50Hz/60Hz
入力電流	0.50A(100V) 0.25A(200V)	0.90A(100V) 0.45A(200V)	1.50A(100V) 0.75A(200V)	2.80A(100V) 1.40A(200V)
出力電圧	DC42V	DC42V	DC42V	DC150V
IP保護等級	IP67	IP67	IP67	IP67
力率	100V:99%/200V:98%	100V:99%/200V:98%	100V:99%/200V:98%	100V:99%/200V:98%
適合規格	PSE適合	PSE適合	PSE適合	PSE適合

※上記仕様は2016年7月現在の仕様です。製品仕様は予告なく変更する場合があります。

色温度

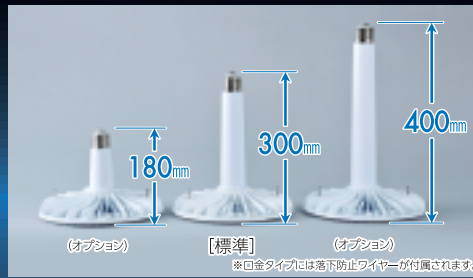


レンズ



口金高

Sシリーズは器具に合わせて口金の高さを選べます

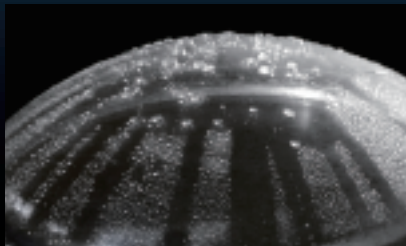


[SR-01]  
シリコンパッケージ



《250口金タイプ専用》  
レフランプホルダに適用

オプション



レンズコーティング

撥水・撥油・防汚・防ガス侵入・着雪防止



重耐塩塗装

重塩害環境に対応



口金タイプ専用セード

防塵対策



全体ガード



前面ガード



三脚スタンド

■ 開発・製造元

■ お問い合わせ



関東事業所 / 物流センター 〒340-0834 埼玉県八潮市大曾根1503-1  
TEL.048-951-1041 FAX.048-951-1042

本社 〒986-0853 宮城県石巻市門脇字元浦屋敷2-20  
TEL.0225-95-1123 FAX.0225-95-2836

URL <http://niinuma.jp> Mail [info@niinuma.jp](mailto:info@niinuma.jp)